



Reunião dos Multiplicadores Abril 2018

Pauta

- Números do SEI
- Procedimentos
 - Usuário Externo
 - Migração de Unidades
 - Criação de tipos de processos
 - Criação de tipos de documentos
- Curso do SEI Avançado
- Relatório de números de impressão
- O que não fazer no SEI
- Outros pontos
- Espaço para dúvidas

Números do SEI

Números	Governo de MG	Prefeitura de SP	PRF
Usuários externos	1.979		3.481
Usuários cadastrados	20.032	22.425	12.956
Documentos gerados (mês)	130.000	196.000	500.000
Armazenamento	300 GB	6TB	10,3 TB

Números do SEI

Índice de Utilização

Média de documentos gerados por usuário SEI (mensal)

Posição	Órgão/ Entidade	Usuários	Índice de Utilização
1	SESP	490	18,8
2	SEPLAG	810	14,3
3	SEESP	129	11,8
4	SES	1117	10,8
5	SEAP	3249	10,6
6	FCS	110	10,5
7	IGAM	108	8,9
8	SEGOV	142	7,0
9	PCMG	3582	6,6
10	SEE	161	6,3

Números do SEI

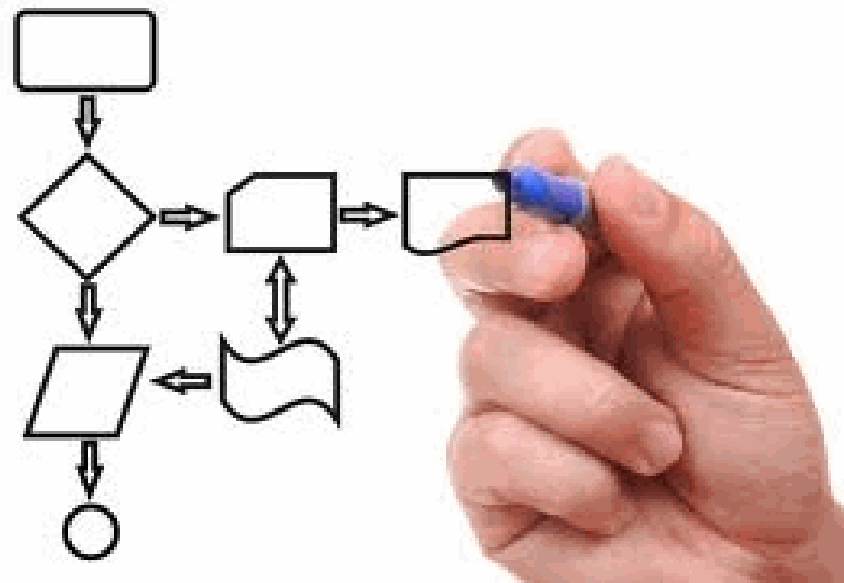
Índice de Nato-digitais

Percentual de documentos nato-digitais no último mês

Posição	Órgão/ Entidade	Nato-digitais	Digitalizados	Índice de Nato-digitais
1	IPSEMG	908	359	72%
2	IGAM	653	309	68%
3	CBMMG	2129	1039	67%
4	SESP	6102	3110	66%
5	SEE	650	358	64%
6	CGE	878	525	63%
7	SES	7124	4896	59%
8	SEAP	20357	14056	59%
9	SEESP	896	631	59%
10	IEF	530	423	56%

Novos Procedimentos

- Usuário Externo
- Migração de Unidades
- Criação de tipos de processos
- Criação de tipos de documentos



Fluxo Usuário Externo

Usuário externo

- Faz o próprio cadastro no SEI (<http://planejamento.mg.gov.br/sei>)

Usuário externo

- Envia para o e-mail do órgão/entidade responsável pelo processo com cópia para atendimentosei@planejamento.mg.gov.br a documentação comprobatória (**partindo do e-mail cadastrado**)

Administrador Local SEI

- Confere os documentos comprobatórios do usuário externo e libera seu acesso

Usuário do SEI

- Disponibiliza o documento para o usuário externo assinar

- Se houver uma base de dados que consista os dados usuário com o SEI, ela será aceita (ex. CAGEC, CAGEF).

Usuários externos

Documentos Comprobatórios

1 – Documento de Identificação que contenha o CPF

2 – Foto do usuário segurando o documento de identificação

3 - Procuração, termo de posse, ata de representação de organização pública ou privada

4 – Termo de Concordância e Veracidade

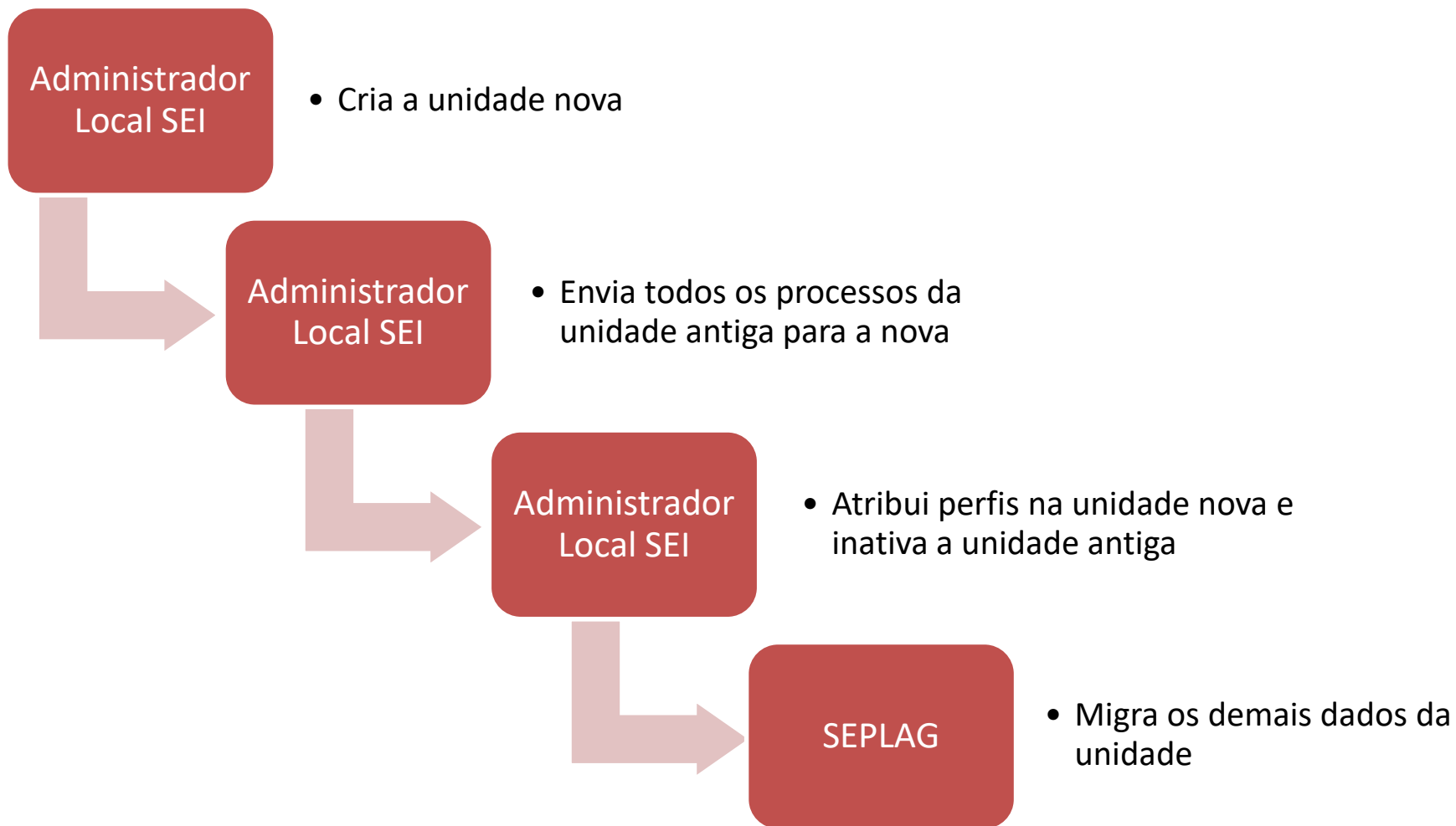


O e-mail que encaminhar a documentação

=

O e-mail cadastrado pelo usuário externo no SEI

Fluxo Migração de Unidades



Fluxo Criação de Tipos de Processos

Membro CPAD
do Órgão

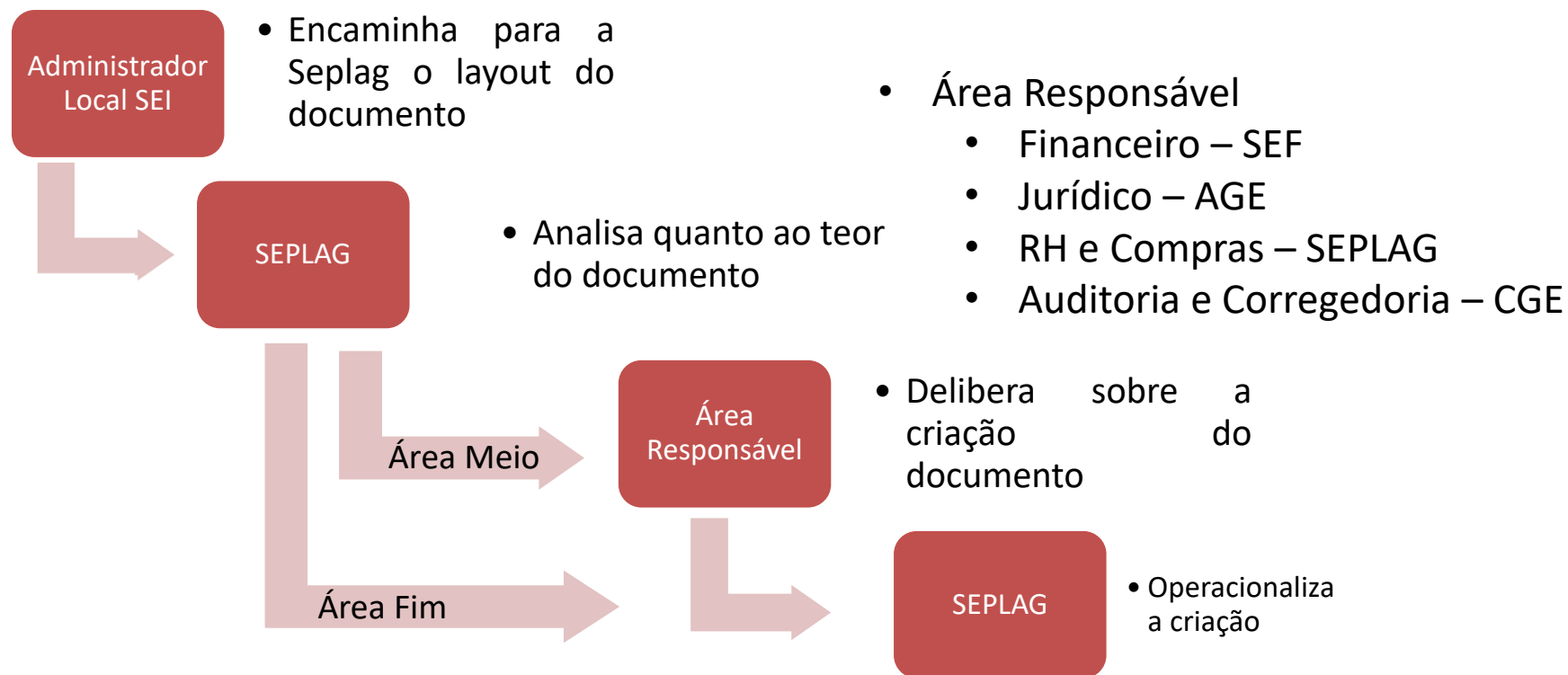
- Preenche e assina formulário para criação de processos e envia para **unidade SEC/APM-SEI** (Arquivo Público Mineiro: Análise de Processos e Temporalidade no SEI)

Grupo de
Processos do
SEI

- Analisa e delibera sobre a criação do novo processo

- Deverá ser utilizado o processo “**Gestão da Informação: Gestão Documental**” e o Documento: “**Formulário de Identificação de Processos no SEI**”.
- **5 dias úteis** para dar retorno em relação à demandas

Fluxo Criação de documentos



Necessidades específicas dos órgãos de padrão de documentos serão atendidas por meio da difusão de texto padrão/documento modelo nas unidades.

Curso do SEI Avançado

- Ofertaremos para os multiplicadores em abril o curso SEI avançado
 - SEI++
 - Base de conhecimento
 - Dicas sobre bloco de assinatura
 - Bloco de reunião
 - Pontos de controle
 - Texto padrão e documentos modelo
 - Boas práticas no uso do SEI

O que não fazer no SEI

- O SEI! não substitui o e-mail.
- As comunicações por e-mail devem continuar para:
 - agendamentos de reuniões;
 - troca de informações;
 - dúvidas de trabalho entre as áreas;
 - boletins;
 - demais campanhas internas.

Relatório de impressão de documentos

- A partir de abril iremos encaminhar o relatório de impressão para os administradores do SEI localizados na Cidade Administrativa para monitorarem a impressão de documentos.
- Os órgãos e entidades que estão fora da CAMG que participam da ata do RP 277/2017 também podem emitir esses relatórios.

Demanda de Deputados Estaduais

- As demandas de deputados estaduais serão realizadas pelo módulo de peticionamento do SEI.
- Os deputados entrarão no SEI utilizando um usuário externo e peticionarão as suas demandas.
- A SEGOV fará o papel de triagem e distribuição interna das demandas para os órgãos e entidades

Outros Pontos

- **Resolução**

Será encaminhada, para avaliação dos multiplicadores, uma proposta de Resolução que irá regulamentar os procedimentos do SEI, tais como:

- Criação de tipos de processos e documentos
- Usuário Externo
- Peticionamento Eletrônico
- Migração de unidades

Outros Pontos

- **Barramento** para integração com outros SEIs
 - Em fase de testes junto ao Governo Federal
 - O TJ/MG está iniciando a instalação do barramento
- Inscrições abertas para a apresentação do **SEI no Processo de Compras (Turma 5)**

Espaço para dúvidas

- Estão verificando algum problema na implementação do SEI no seu Órgão?
 - Existe alguma questão que a SEPLAG pode atuar?
- Gostariam de propor alguma melhoria em algum protocolo adotado ou no relacionamento SEPLAG/Órgão?

sei!MG

<http://www.sei.mg.gov.br>

<http://www.planejamento.mg.gov.br/sei>

atendimentosei@planejamento.mg.gov.br

multiplicasei@planejamento.mg.gov.br